





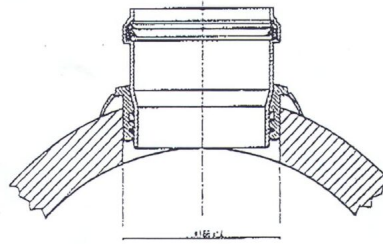
## ANSCHLUSSSTÜCK BA, GRÜN

**ARTIKEL-NR.:** N / A

**Kategorien:** [Entwässerung](#), [Sattel- und Anschlussstücke](#), [Rohr-Zubehör](#)

## VARIATIONEN

Bild	ARTIKEL-NR.	Stock Status	Stock Quantity	Beschreibung Nennweiten
				Nennweite
	01105047			DN 200



## BESCHREIBUNG

- **Anschlussformstück aus PP** an unbewehrte Betonrohre (nach DIN EN 1916) ab DN 300 (BA 150\*) bzw. ab DN 400 (BA 200) und unbewehrte Schachtunterteile (nach DIN EN 1917)
- Elastomerdichtring aus SBR gemäß EN 681-1
- Dichter Anschluss durch Mehrkammer-Lippendichtung
- Fester Sitz im Bohrloch durch außen umlaufende Sperrlippen
- Das Formstück verhindert ein Durchschieben der Anschlussleitung ins Hauptrohr
- Allgemein bauaufsichtlich zugelassen vom DIBt, Berlin
- Einfacher, schneller Einbau auf der Baustelle

**Hinweis:** Bei Stahlbetonrohren ist ein handelsüblicher Korrosionsschutz auf die angebohrte Bewehrung aufzutragen.

**Anschlussleitung DN 160 (BA 150\*):** Erforderliche Kernbohrung = D 186 mm +/- 1,8 mm.

\* Typ BA 150 ist zur Zeit keine Lagerware

**Anschlussleitung DN 200 (BA 200):** Erforderliche Kernbohrung = D 226 mm +/- 2,0 mm.

## ZUSÄTZLICHE INFORMATIONEN

**Nennweiten** DN 160, DN 200, Nennweite