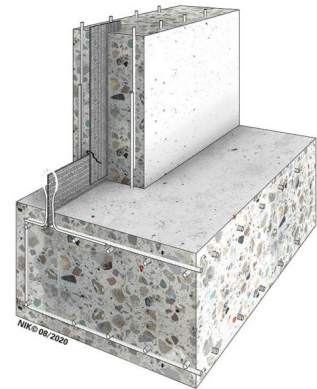
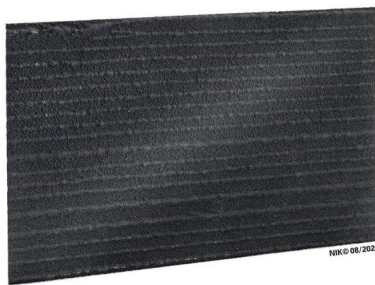
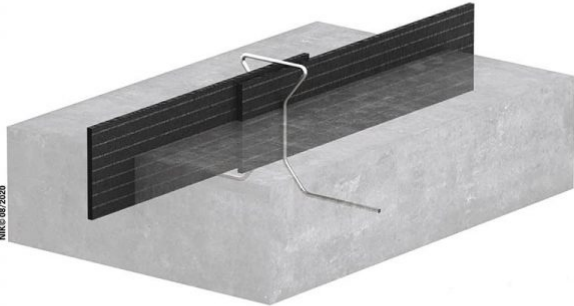


CEMFLEX® FUGENDICHTBLECH

Stück à 2,0 m

ARTIKEL-NR.: 03051594**Kategorien:** [Fugenbleche](#), [WU-Dichtblechsysteme](#),
[Fugenabdichtung](#)**BESCHREIBUNG**

Das **CEMflex® Verbund- und Dichtblech** mit seiner patentierten „aktiven“ Spezialbeschichtung wird zur Fugenabdichtung im Betonbau eingesetzt.

Das **CEMflex® Fugendichtblech** bewährt sich seit Jahren zum Abdichten von horizontalen und vertikalen Arbeitsfugen bei drückendem und nicht drückendem Wasser. Auch beim Verbinden von Betonhalbfertigteilen kann das **CEMflex® VB** verwendet werden.

Die einzigartige Verbindung der aktiven Spezialbeschichtung zum erhärtenden Frischbeton verhindert

zuverlässig eine Umwanderung des **CEMflex® Fugenblechsystems**. Um sicher abzudichten genügt eine Betoneinbindung von nur 3 cm. Das **CEMflex® VB** ist wasserreaktiv und dichtet somit Arbeits- und Sollrissfugen aktiv durch einen natürlichen betontechnologischen Prozess ab.

Anwendungsbereiche

- Betondichtkonstruktionen bei drückendem und nichtdrückendem Wasser
- Arbeitsfuge im Wand-/Sohlenbereich; Wand-/Wand-, Boden-/Boden Bereich oder Wand-/Deckenbereich
- Verbindungen bei Fertigteilen: Wand-/Sohlenbereich, Wand-/Deckenbereich, Eckstöße oder Sollbruchstellen

Vorteile der Dicht- und Verbundblechserie

- **CEMflex® VB** kann unabhängig von der Jahreszeit (Temperatur) und unabhängig von der Witterung ganzjährig problemlos eingesetzt werden.
- Die extreme Verbundwirkung der Beschichtung mit dem Beton sorgt für einen unvergleichbaren dichten Materialschluss zwischen Verbundblech und dem umgebenden Beton.
- Die Spezialbeschichtung sorgt dafür, dass die Fuge aktiv zugesintert wird und diese dadurch dauerhaft, sicher und zuverlässig abgedichtet ist
- Stöße sind mind. 5 cm zu überlappen. Stoßverklebungen sind nicht notwendig.
- Es genügt eine Betoneinbindung von mind. 3 cm.
- Die aktive Beschichtung ist nicht klebrig, daher müssen keine Schutzfolien entfernt werden, wodurch ein zusätzlicher Arbeitsschritt entfällt und kein zusätzlicher und unnötiger Müll auf der Baustelle entsteht.
- Wasserdrücke bis einschließlich 8,0 bar = 80 mWS können sicher abgedichtet werden!
- Allgemeines bauaufsichtliches Prüfzeugnis (abP) liegt vor.
- CE (ETA)

Innovativ, patentiert und geprüft

Die Funktion und Zuverlässigkeit des Fugendichtblechs **CEMflex®** wurde in vielen unabhängigen Prüf- und Testlaboren (u.a. MPA, BBA, Vattenfall, DIBt) nachgewiesen und bestätigt. Es wurden u.a. folgende Verwendbarkeitsnachweise erteilt:

- allgemeines bauaufsichtliches Prüfzeugnis (abP),
- ETA,
- CE-Zeichen,
- BBA-approved,
- Trinkwasserzulassung,
- uvm.

Entsprechende Prüfzeugnisse und Zulassungen können wir Ihnen gerne zukommen lassen

Gebindeinformation:

Kiste à 100 m

ZUBEHÖR / SYSTEMERGÄNZUNG



[AUF DIE MERKLISTE](#)

CEMFLEX® HOHLWANDHALTERUNG (SET)



[AUF DIE MERKLISTE](#)

CEMFLEX® OMEGABÜGEL



[AUF DIE MERKLISTE](#)

CEMFLEX® STOSSKLAMMER (HALTECLIP)