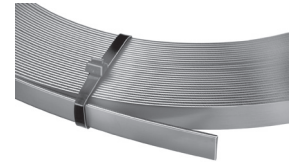


Bänder aus Stahl verzinkt und Edelstahl

Abm. 30 x 3,5 mm	1 m = 0,84 kg	1 kg = 1,190 m
Abm. 30 x 4,0 mm	1 m = 0,96 kg	1 kg = 1,042 m
Abm. 40 x 4,0 mm	1 m = 1,28 kg	1 kg = 0,781 m
Abm. 40 x 5,0 mm	1 m = 1,60 kg	1 kg = 0,625 m



Runddrähte aus Stahl feuerverzinkt und Edelstahl

Durchm. 10 mm	1 m = 0,617 kg	1 kg = 1,621 m
---------------	----------------	----------------



Runddraht aus Stahl feuerverzinkt mit PVC-Mantel 10/13 mm

Abm. 10/13 mm	1 m = 0,671 kg	1 kg = 1,490 m
---------------	----------------	----------------

Fugenbänder blank/schwarz bzw. verzinkt

Abm. 0,6 x 100 mm	1 m = 0,48 kg	1 kg = 2,083 m
Abm. 0,6 x 125 mm	1 m = 0,60 kg	1 kg = 1,667 m
Abm. 0,6 x 150 mm	1 m = 0,72 kg	1 kg = 1,389 m
Abm. 0,6 x 200 mm	1 m = 0,96 kg	1 kg = 1,042 m
Abm. 0,6 x 250 mm	1 m = 1,20 kg	1 kg = 0,833 m
Abm. 0,6 x 300 mm	1 m = 1,44 kg	1 kg = 0,694 m
Abm. 0,8 x 150 mm	1 m = 0,96 kg	1 kg = 1,042 m
Abm. 0,8 x 200 mm	1 m = 1,28 kg	1 kg = 0,781 m
Abm. 0,8 x 250 mm	1 m = 1,60 kg	1 kg = 0,625 m
Abm. 0,8 x 300 mm	1 m = 1,92 kg	1 kg = 0,521 m
Abm. 1,0 x 150 mm	1 m = 1,20 kg	1 kg = 0,833 m
Abm. 1,0 x 200 mm	1 m = 1,60 kg	1 kg = 0,625 m
Abm. 1,0 x 250 mm	1 m = 2,00 kg	1 kg = 0,500 m
Abm. 1,0 x 300 mm	1 m = 2,40 kg	1 kg = 0,417 m
Abm. 1,5 x 200 mm	1 m = 2,40 kg	1 kg = 0,417 m
Abm. 1,5 x 250 mm	1 m = 3,00 kg	1 kg = 0,333 m
Abm. 1,5 x 300 mm	1 m = 3,60 kg	1 kg = 0,278 m
Abm. 2,0 x 200 mm	1 m = 3,20 kg	1 kg = 0,313 m
Abm. 2,0 x 250 mm	1 m = 4,00 kg	1 kg = 0,250 m
Abm. 2,0 x 300 mm	1 m = 4,80 kg	1 kg = 0,208 m



Spezifische Gewichte (g/cm³ oder kg/dm³)

Stahl allgemein	ca. 8,0	Aluminium	ca. 2,7
Rostfreie Stähle	ca. 8,0	Kupfer	ca. 8,9

Formel

(Breite in mm : 1000) x Stärke x 8 (spezifisches Gewicht) = Gewicht von 1 m.

Beispiel

Fugenband verzinkt 0,6 x 200 mm (200 : 1000) x 0,6 x 8 = 0,96 kg / 1 m